



Jestli jdeš zase bojovat se suchem, tak si nezapomeň
holinky a pláštěnku...

Co nového na portálu Intersucho a spolupráce s Windy.com



Mendelova
univerzita
v Brně



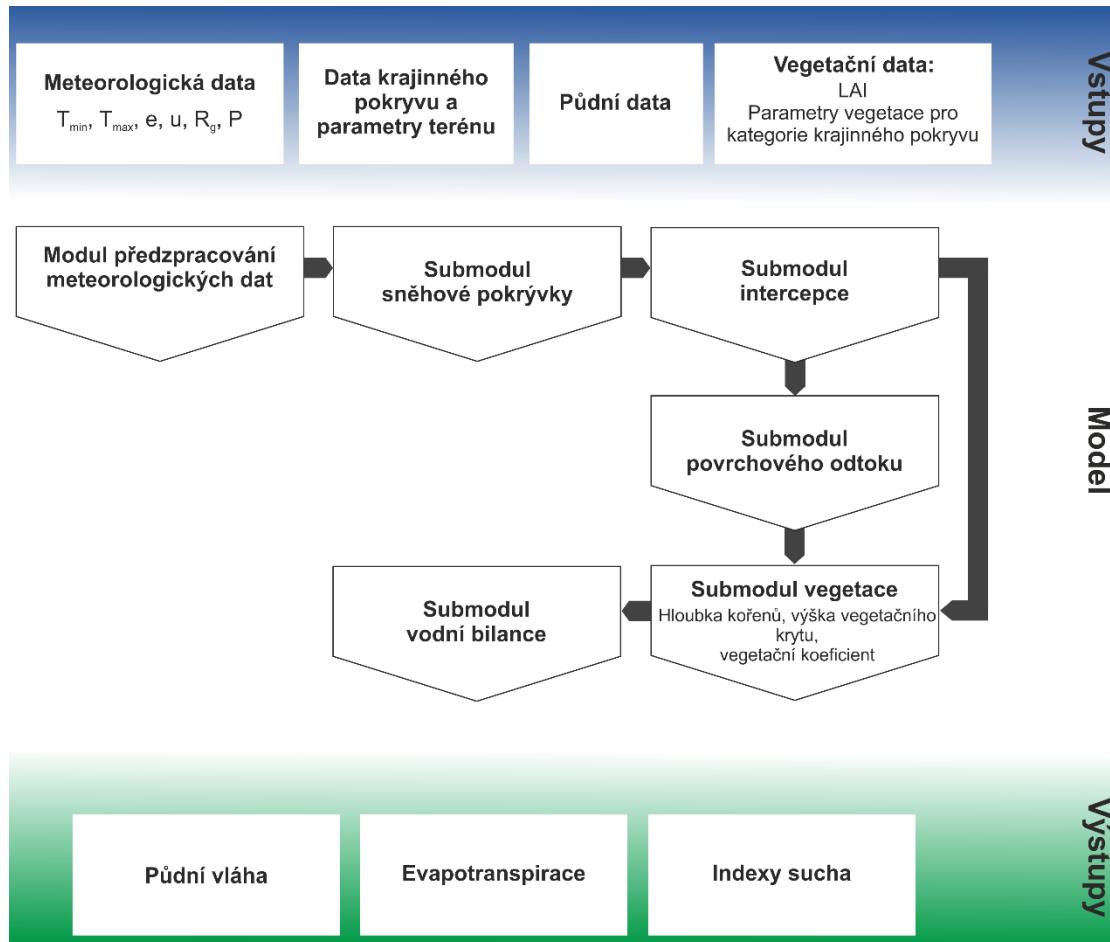
Miroslav Trnka & kolektiv autorů Intersucho & tým zpravodajů

30. března, 2022

Jak rozumět tomu co se na portálu děje?:

- Každý den jsou
 - Aktualizována meteorologická data ve spolupráci s ČHMÚ a spuštěn výpočet modelu půdní vlhkosti
 - Připraveny a distribuovány předpovědní mapy vývoje sucha pro IterSucho.cz pro +10 dní
 - **Připraveny a distribuovány grafické předpovědi pro zpravodaje**
 - Pravidelná kontrola map a dalších produktů
 - **Jsou připravovány mapy pro aplikaci Windy.com**
- v Pondělí
 - Je provedena aktualizace všech map ČR (s výjimkou dopadů sucha);
 - Jsou aktualizovány družicová data pro ČR;
 - Jsou připraveny mapy pravděpodobnostní předpovědi sucha pro příští +1 až + 6 měsíců
 - Je provedena aktualizace textů;
 - Je připravena textová předpověď pro celý týden;
 - **Aktualizace Twiteru....**
 - **Přichází první dotazníky zpravodajů;**
- v Úterý
 - Je dokončena aktualizace map pro střední Evropu (s ohledem na zpracování dat v Rakousku a USA)
 - **Přichází většina dotazníků zpravodajů;**
- ve Čtvrtek
 - **Jsou zpracovány mapy dopadů sucha na základě dotazníků;**
 - Je provedena aktualizace textů pokud je nutné;
 - **Reagujeme na připomínky a dotazy z dotazníků od zpravodajů;**

1. Nová verze modelu SoilClim_2 se osvědčila.....



- **Robustní a výpočetně efektivní model;**
- **Běží kontinuálně od 1.1. 1961 – neprobíhá žádný „reset“ – to je u modelu tohoto typu poměrně výjimečné;**
- **Nový model zahrnuje půdy do hloubky 200 cm namísto 100 cm...**
- **Výpočty těží i ze zpřesněných meteorologických dat pro období 1961-současnost...**

1. Nový nástroj zachovává hodnocení sucha 2015-2020

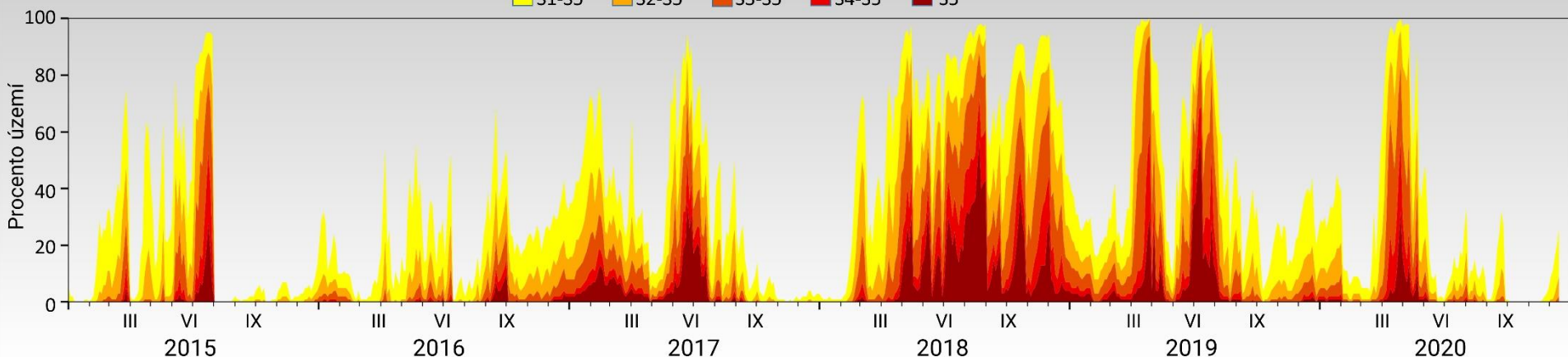
- Určité snížení frekvence sucha S5 nám dává „rezervu“ pro další suchá období;
- Použití obou modelů by vedlo k celkově podobným výsledkům i při hodnocení následků sucha pro zemědělství.

PROCENTO ÚZEMÍ ČR ZASAŽENÉHO VYBRANÝMI KATEGORIEMI SUCHA

SoilClim_1

S1 – Počínající sucho S2 – Mírné sucho S3 – Výrazné sucho S4 – Výjimečné sucho S5 – Extrémní sucho

■ S1-S5 ■ S2-S5 ■ S3-S5 ■ S4-S5 ■ S5

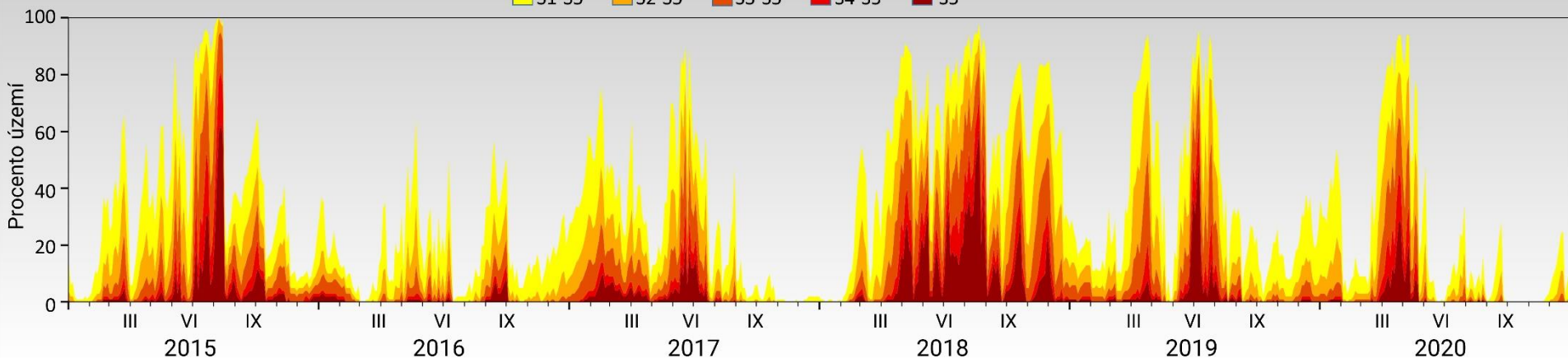


PROCENTO ÚZEMÍ ČR ZASAŽENÉHO VYBRANÝMI KATEGORIEMI SUCHA

SoilClim_2

S1 – Počínající sucho S2 – Mírné sucho S3 – Výrazné sucho S4 – Výjimečné sucho S5 – Extrémní sucho

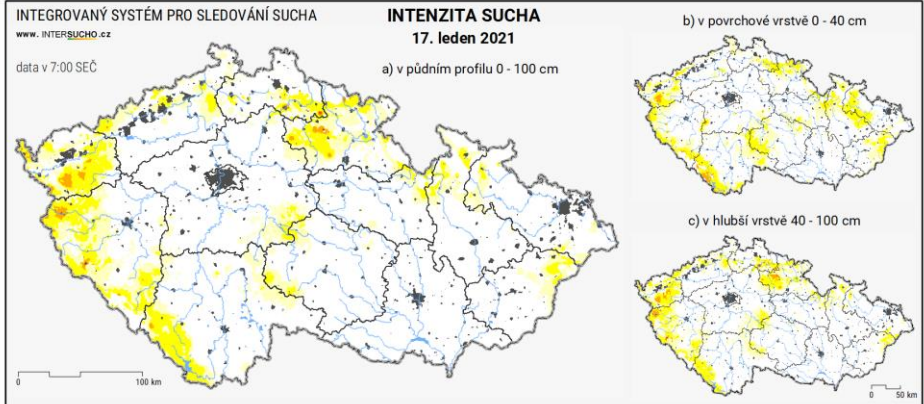
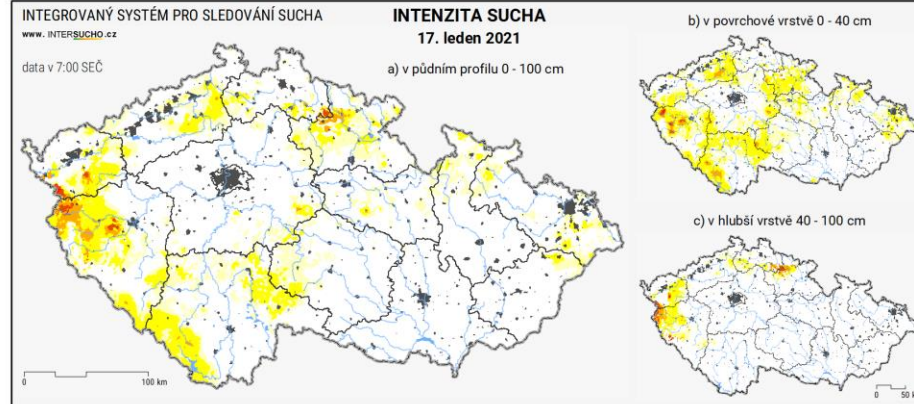
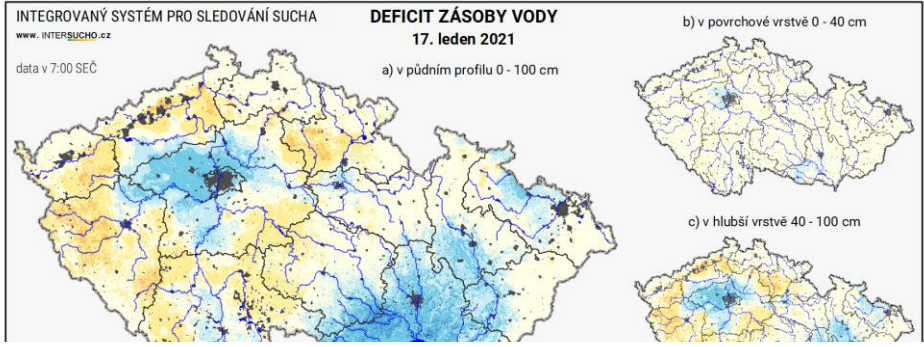
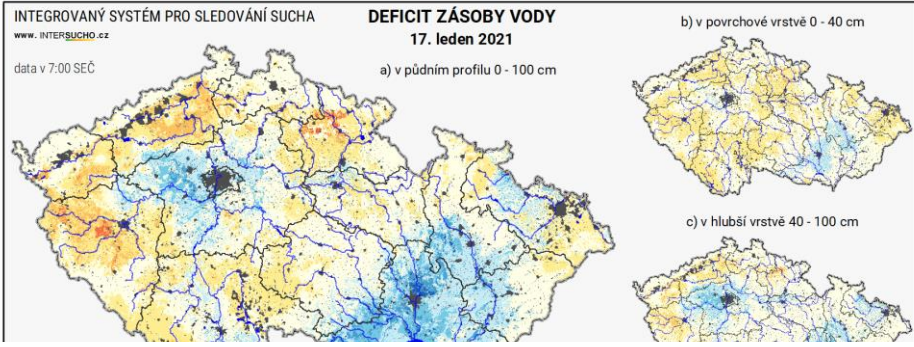
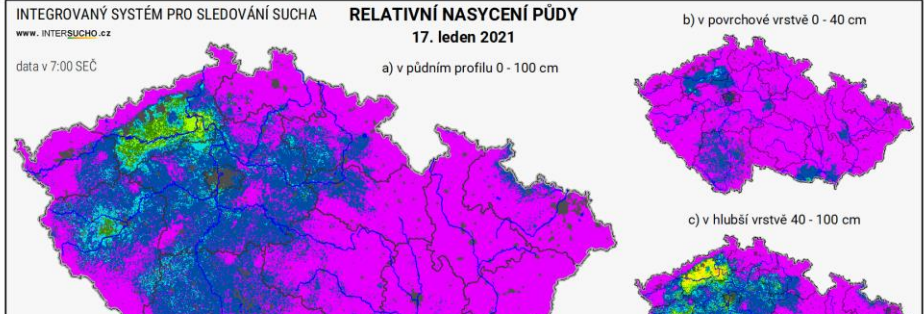
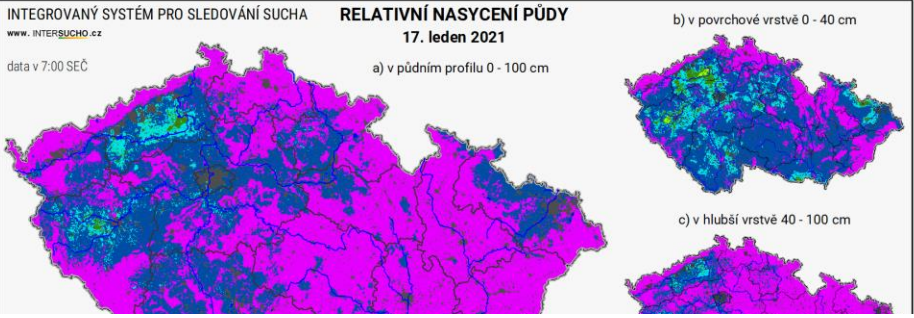
■ S1-S5 ■ S2-S5 ■ S3-S5 ■ S4-S5 ■ S5



1. Ale lokální rozdíly samozřejmě existují... Leden 2021

SoilClim_1

SoilClim_2



Intenzita sucha

< S0 bez rizika sucha	S2 mírné sucho	Antropogenní a trvale zamokřené oblasti
S0 snížená úroveň půdní vláhy	S3 výrazné sucho	Vodní plochy
S1 počínající sucho	S4 výjimečné sucho	Vodní toky
	S5 extrémní sucho	Státní hranice
		Hranice kraje

S0	15,4
S1	8,9
S2	1,2
S3	0,3
S4	0,0
S5	0,0

Vydáno: 18.01.2021

CzechGlobe
Meteorologická data poskytl: ČHMÚ

Intenzita sucha

< S0 bez rizika sucha	S2 mírné sucho	Antropogenní a trvale zamokřené oblasti
S0 snížená úroveň půdní vláhy	S3 výrazné sucho	Vodní plochy
S1 počínající sucho	S4 výjimečné sucho	Vodní toky
	S5 extrémní sucho	Státní hranice
		Hranice kraje

S0	15,1
S1	8,0
S2	0,8
S3	0,0
S4	0,0
S5	0,0

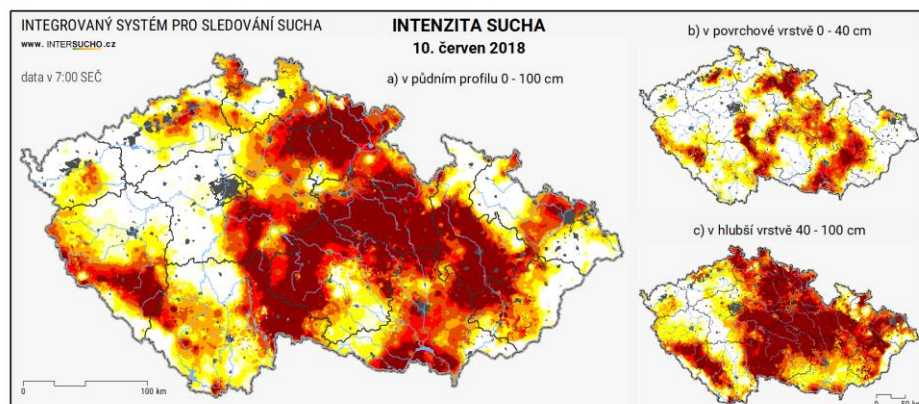
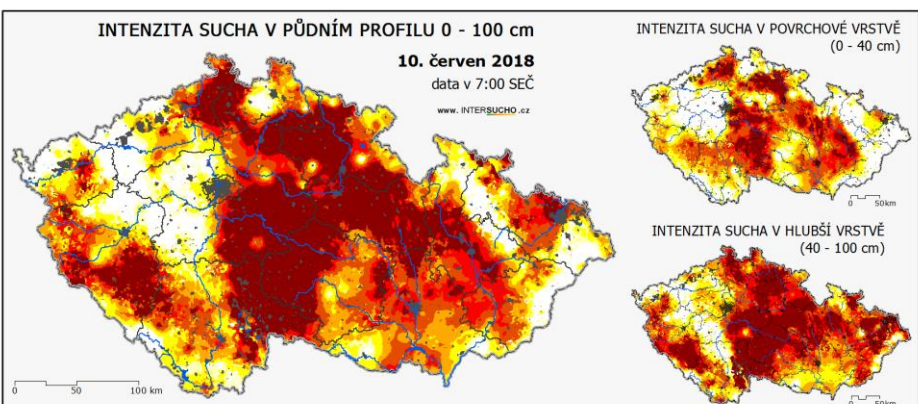
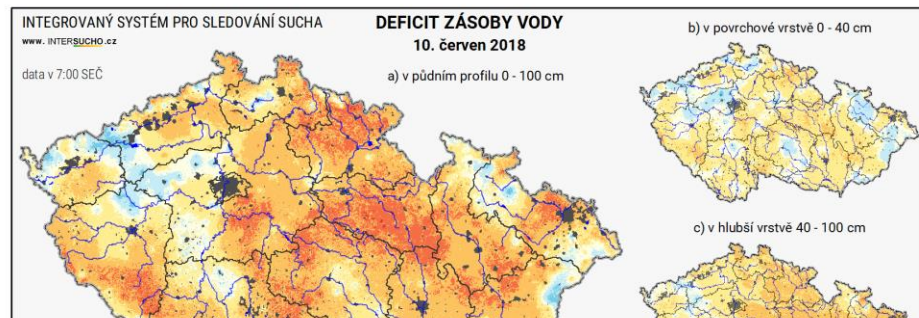
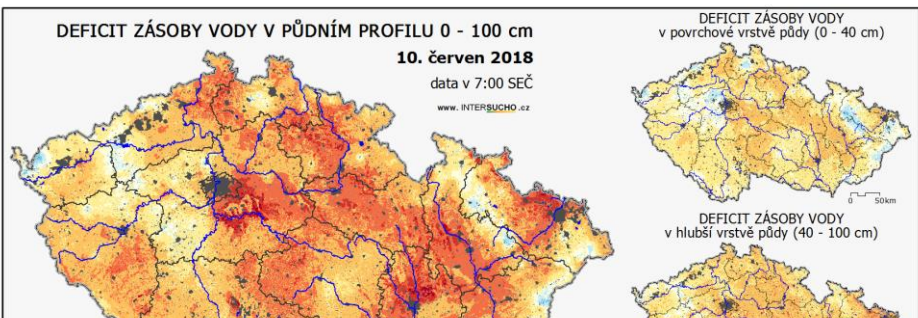
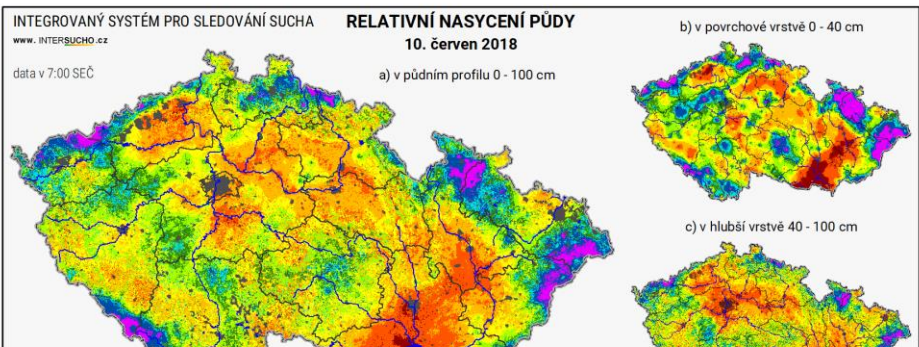
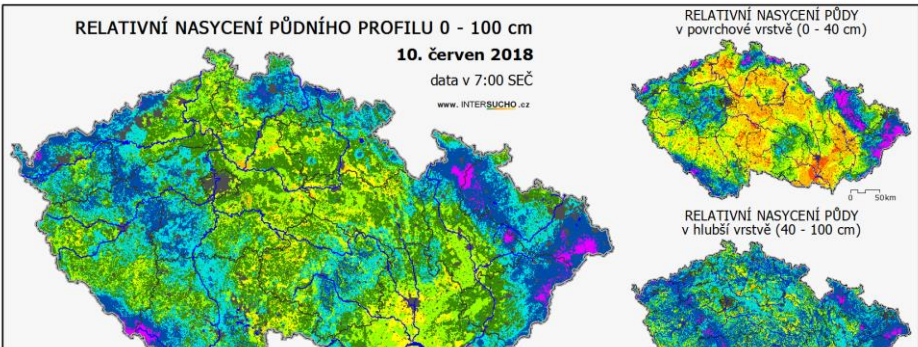
Vydáno: 18.01.2021

CzechGlobe
Meteorologická data poskytl: ČHMÚ

1. Rozdíly jsou dané redukcí odhadu reteční schopnosti půd... červen 2018

SoilClim_1

SoilClim_2



< S0 bez rizika sucha	S2 mírné sucho	Antropogenní a trvale zamokřené oblasti		
S0 snížená úroveň půdní vláh	S3 výrazné sucho	Vodní plochy		
S1 počínající sucho	S4 výjimečné sucho	Vodní toky		
	S5 extrémní sucho	Státní hranice		
		Hranice krajů		

Vydáno: 11.06.2018

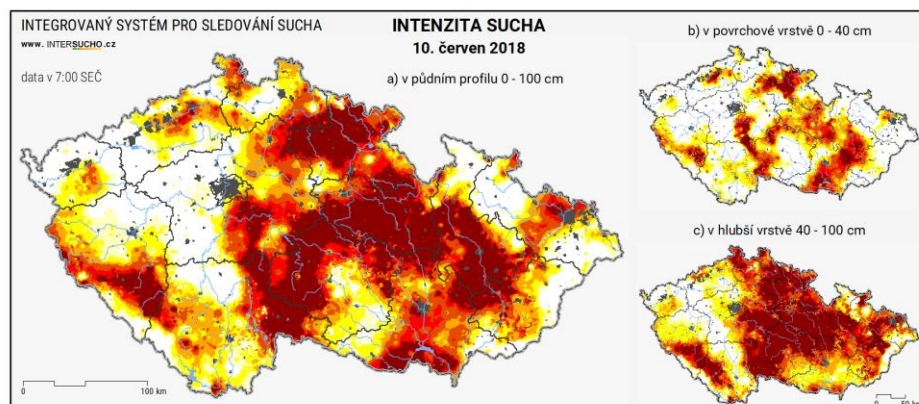
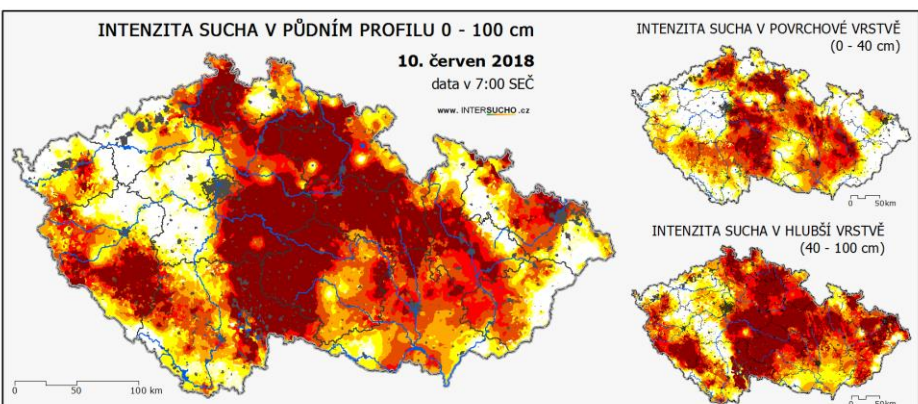
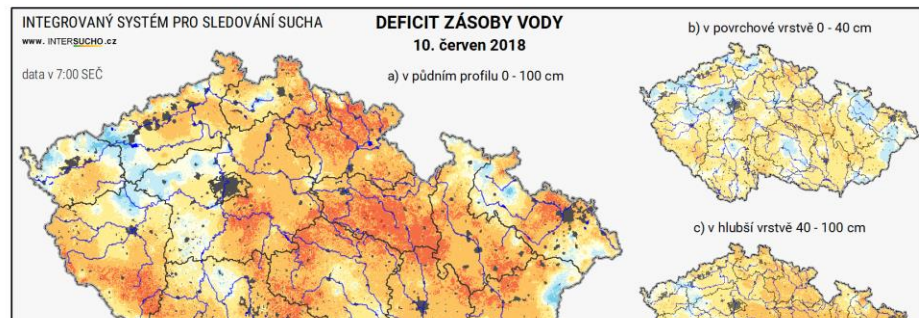
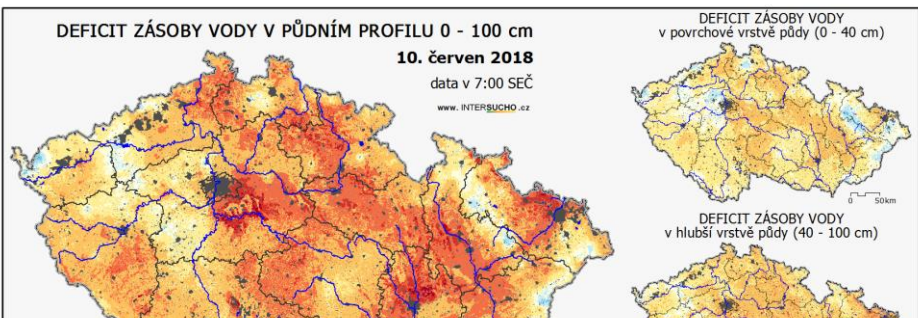
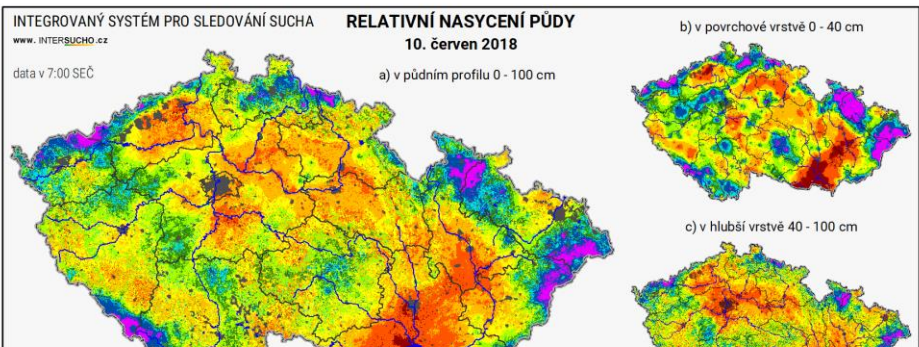
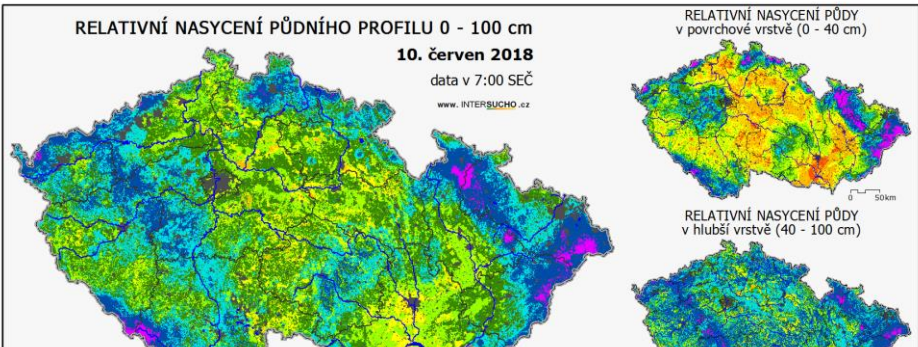
< S0 bez rizika sucha	S2 mírné sucho	Antropogenní a trvale zamokřené oblasti		
S0 snížená úroveň půdní vláh	S3 výrazné sucho	Vodní plochy		
S1 počínající sucho	S4 výjimečné sucho	Vodní toky		
	S5 extrémní sucho	Státní hranice		
		Hranice krajů		

Vydáno: 11.06.2018

1. Rozdíly jsou dané redukcí odhadu retenční schopnosti půd... červen 2018

SoilClim_1

SoilClim_2



< S0 bez rizika sucha	S2 mírné sucho	Antropogenní a trvale zamokřené oblasti	<table border="1"> <thead> <tr> <th></th> <th>%</th> </tr> </thead> <tbody> <tr> <td>S0</td> <td>7,3</td> </tr> <tr> <td>S1</td> <td>13,8</td> </tr> <tr> <td>S2</td> <td>14,5</td> </tr> <tr> <td>S3</td> <td>16,6</td> </tr> <tr> <td>S4</td> <td>9,9</td> </tr> <tr> <td>S5</td> <td>26,5</td> </tr> </tbody> </table>		%	S0	7,3	S1	13,8	S2	14,5	S3	16,6	S4	9,9	S5	26,5	
	%																	
S0	7,3																	
S1	13,8																	
S2	14,5																	
S3	16,6																	
S4	9,9																	
S5	26,5																	
S0 snížená úroveň půdní vláh	S3 výrazné sucho	Vodní plochy	<table border="1"> <thead> <tr> <th></th> <th>%</th> </tr> </thead> <tbody> <tr> <td>S0</td> <td>0,7</td> </tr> <tr> <td>S1</td> <td>3,8</td> </tr> <tr> <td>S2</td> <td>7,6</td> </tr> <tr> <td>S3</td> <td>22,2</td> </tr> <tr> <td>S4</td> <td>49,0</td> </tr> <tr> <td>S5</td> <td>16,7</td> </tr> </tbody> </table>		%	S0	0,7	S1	3,8	S2	7,6	S3	22,2	S4	49,0	S5	16,7	Vodní toky
	%																	
S0	0,7																	
S1	3,8																	
S2	7,6																	
S3	22,2																	
S4	49,0																	
S5	16,7																	
S1 počínající sucho	S4 výjimečné sucho	Státní hranice	S5 extrémní sucho															
		Hranice krajů																

Vydáno: 11.06.2018

CzechGlobe
 Meteorologická data poskytl: CHMÚ

< S0 bez rizika sucha	S2 mírné sucho	Antropogenní a trvale zamokřené oblasti	<table border="1"> <thead> <tr> <th></th> <th>%</th> </tr> </thead> <tbody> <tr> <td>S0</td> <td>0,7</td> </tr> <tr> <td>S1</td> <td>3,8</td> </tr> <tr> <td>S2</td> <td>7,6</td> </tr> <tr> <td>S3</td> <td>22,2</td> </tr> <tr> <td>S4</td> <td>49,0</td> </tr> <tr> <td>S5</td> <td>16,7</td> </tr> </tbody> </table>		%	S0	0,7	S1	3,8	S2	7,6	S3	22,2	S4	49,0	S5	16,7
	%																
S0	0,7																
S1	3,8																
S2	7,6																
S3	22,2																
S4	49,0																
S5	16,7																
S0 snížená úroveň půdní vláh	S3 výrazné sucho	Vodní plochy	<table border="1"> <thead> <tr> <th></th> <th>%</th> </tr> </thead> <tbody> <tr> <td>S0</td> <td>0,7</td> </tr> <tr> <td>S1</td> <td>3,8</td> </tr> <tr> <td>S2</td> <td>7,6</td> </tr> <tr> <td>S3</td> <td>22,2</td> </tr> <tr> <td>S4</td> <td>49,0</td> </tr> <tr> <td>S5</td> <td>16,7</td> </tr> </tbody> </table>		%	S0	0,7	S1	3,8	S2	7,6	S3	22,2	S4	49,0	S5	16,7
	%																
S0	0,7																
S1	3,8																
S2	7,6																
S3	22,2																
S4	49,0																
S5	16,7																
S1 počínající sucho	S4 výjimečné sucho	Vodní toky	S5 extrémní sucho														
		Státní hranice															
		Hranice krajů															

Vydáno: 11.06.2018

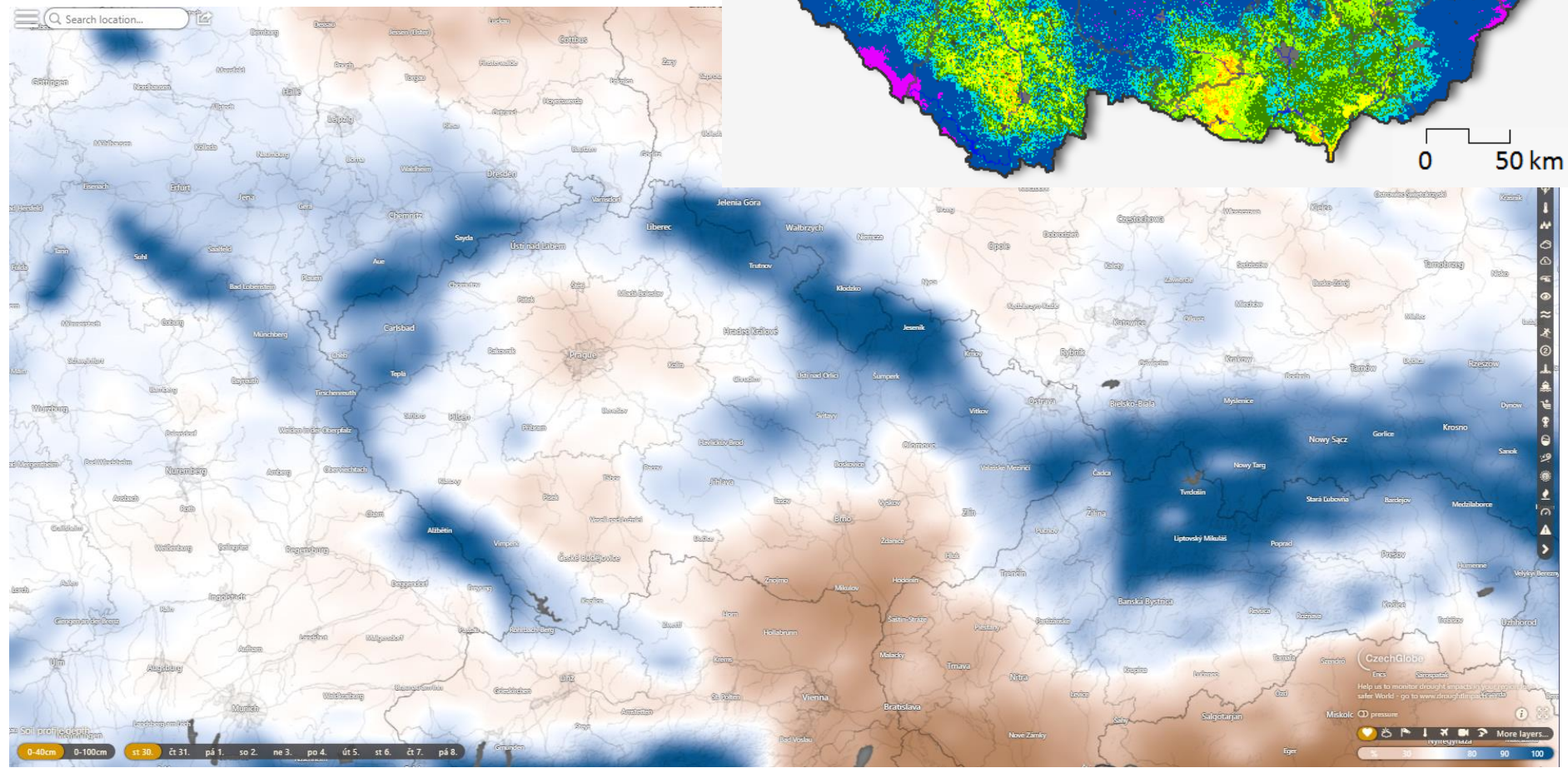
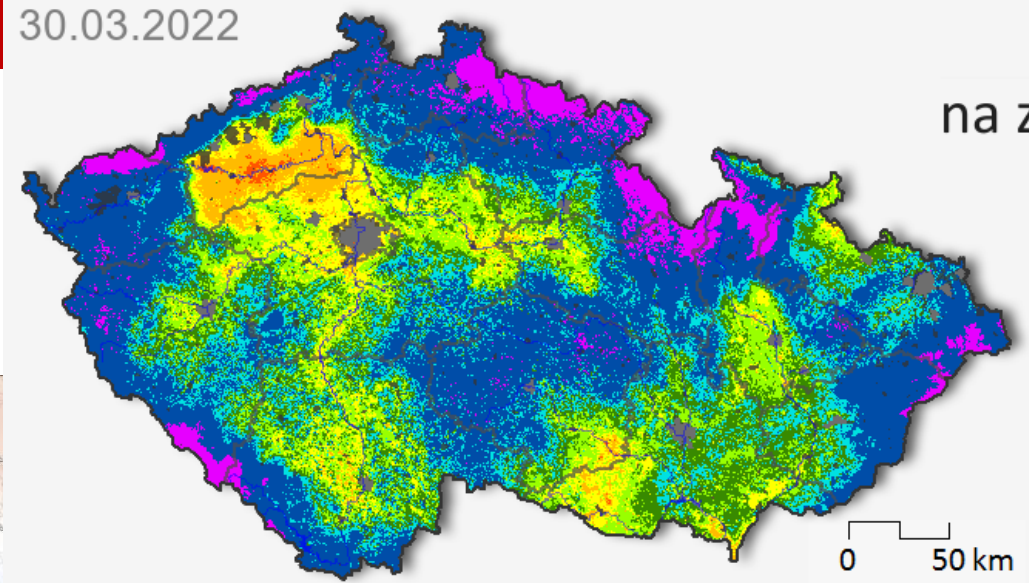
CzechGlobe
 Meteorologická data poskytl: CHMÚ

2. SoilClim_2 je základem i globálního systému monitoringu a předpovědi sucha...

Relativní nasycení půdy

- Intersucho je cca 300x podrobnější;
- Opírá se o 10-násobek pozemních stanic
- Používá o 20 let delší referenční řadu.

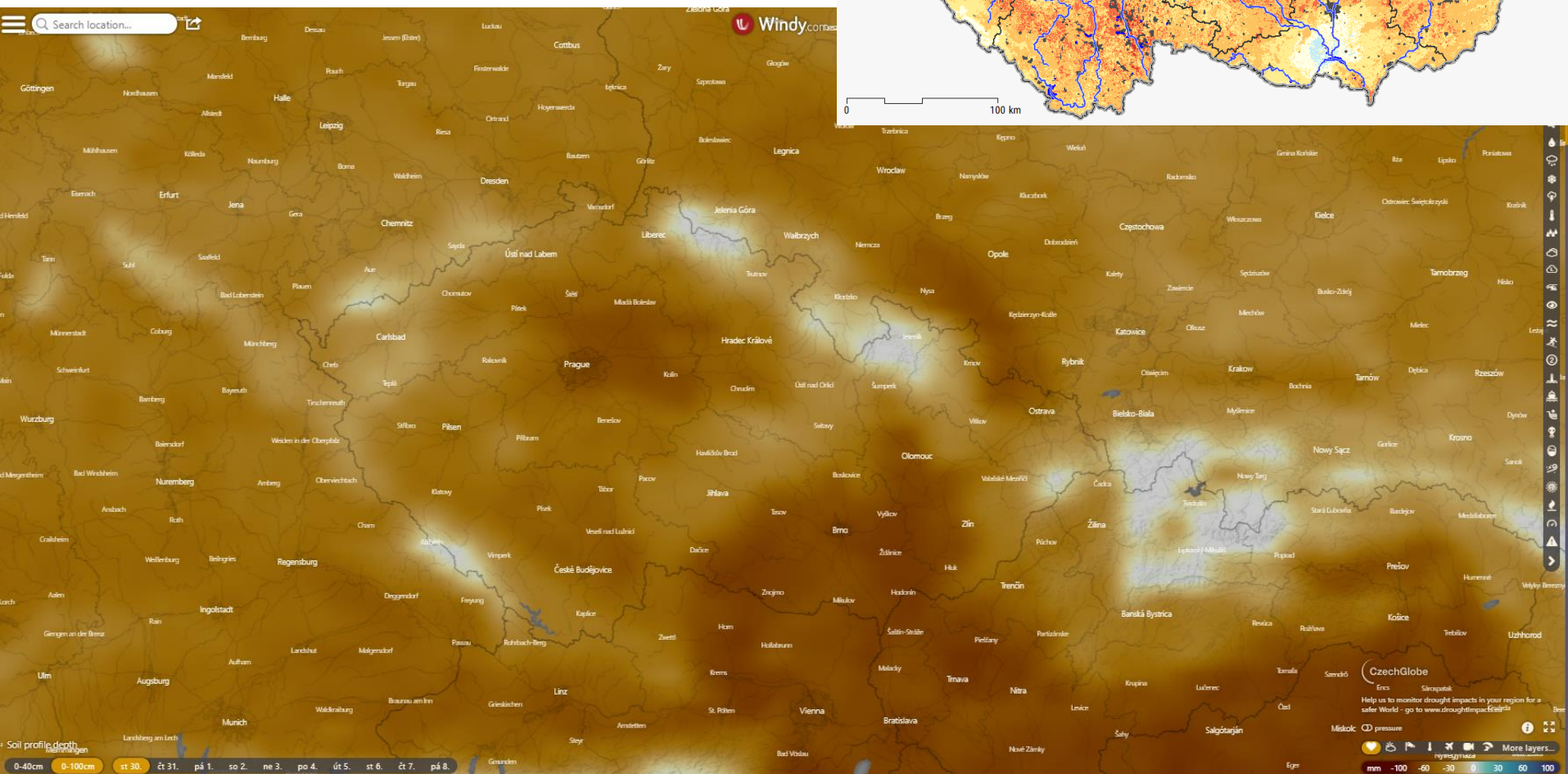
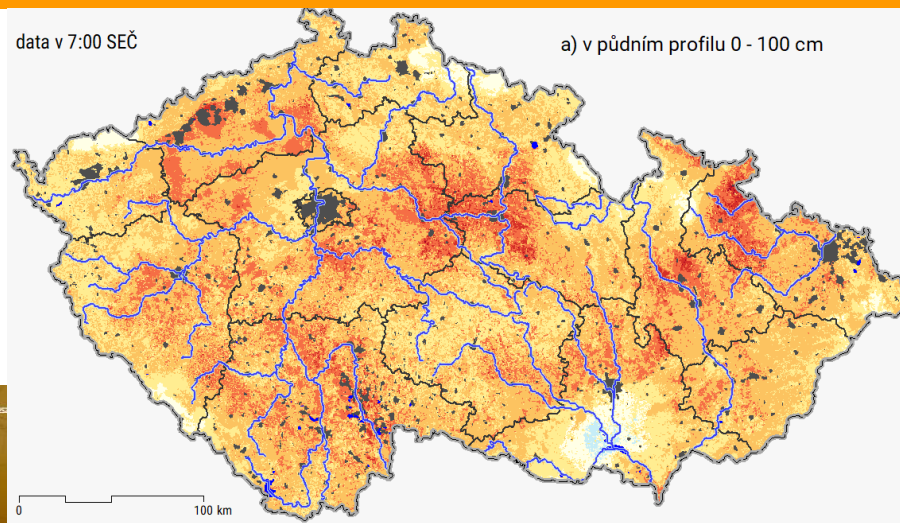
30.03.2022



2. SoilClim_2 je základem i globálního systému monitoringu a předpovědi sucha...

Anomálie půdní vlhkosti

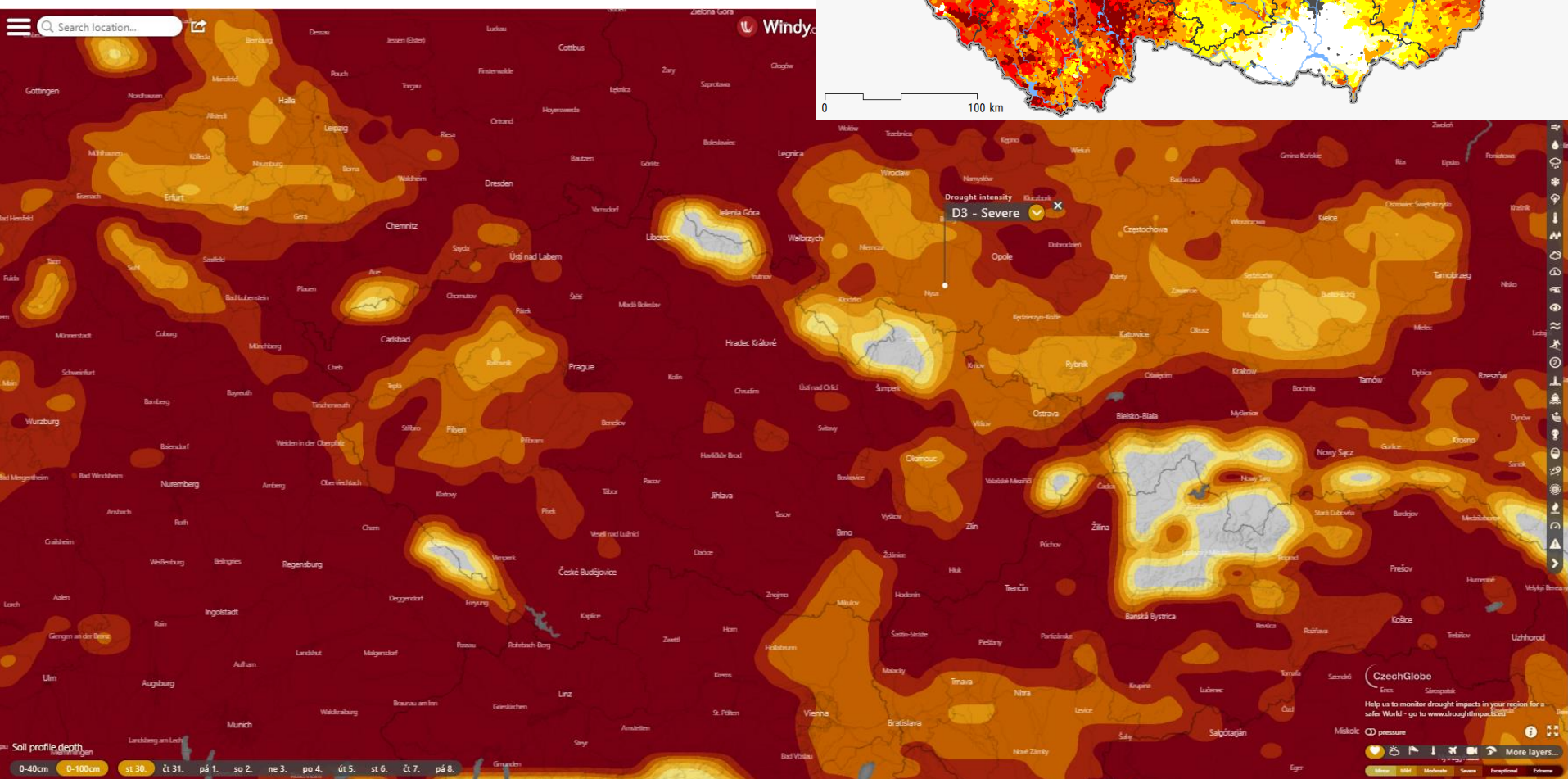
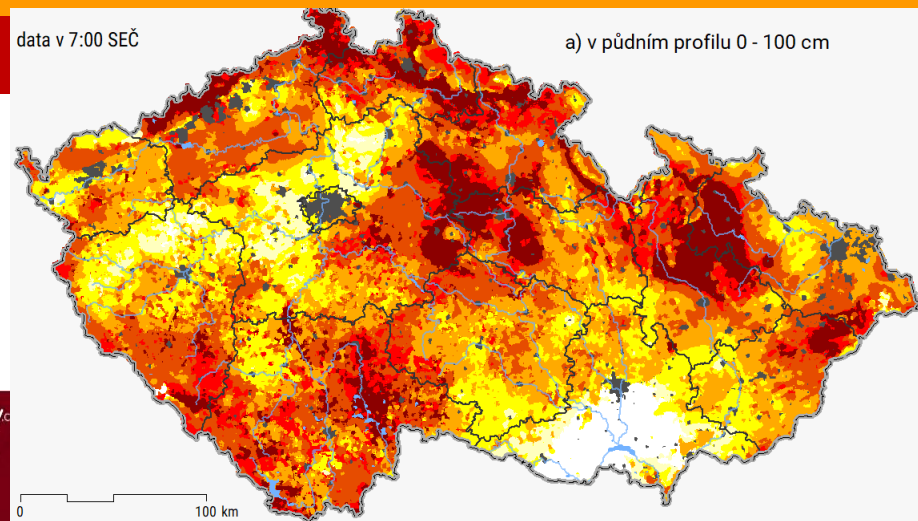
- **Windy** poskytuje celkový přehled;
- Intersucho zachycuje regionální rozdíly.



2. SoilClim_2 je základem i globálního systému monitoringu a předpovědi sucha...

Intenzita sucha

- **Windy** ukazuje globální a regionální souvislosti „českého“ sucha;
- Ale na začátku bylo **Intersucho** a spolupráce s **Vámi!!** 😊

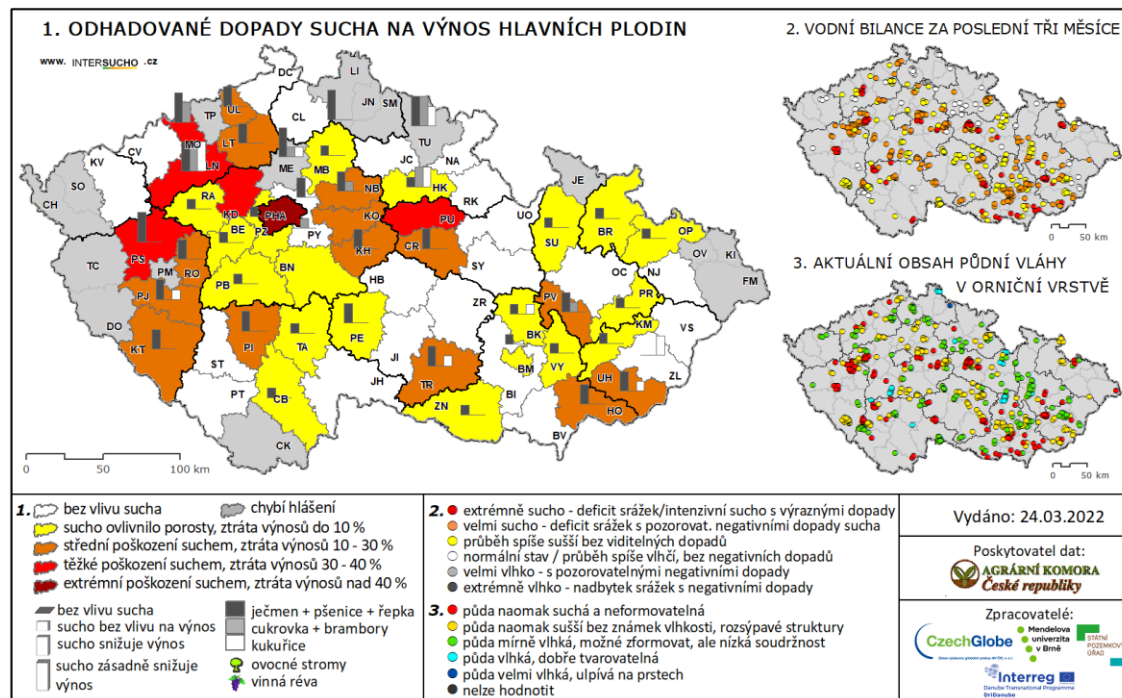


3. Spolupráce s Vámi je klíčová!!

Vaše hlášení sdružené na úrovni okresů jsou **SROVNATELNÉ S NEJLEPŠÍM MODELEM A NEJLEPŠÍMI DRUŽICOVÝMI DATY KTERÉ MÁME!**

Reportéři sucha **ALE NAVÍC VIDÍ JINÉ VĚCI** než družice nebo model – **POSKYTUJETE NÁM SVOJI ZNALOST TERÉNU A ŽIVOTNÍ ZKUŠENOST!!**

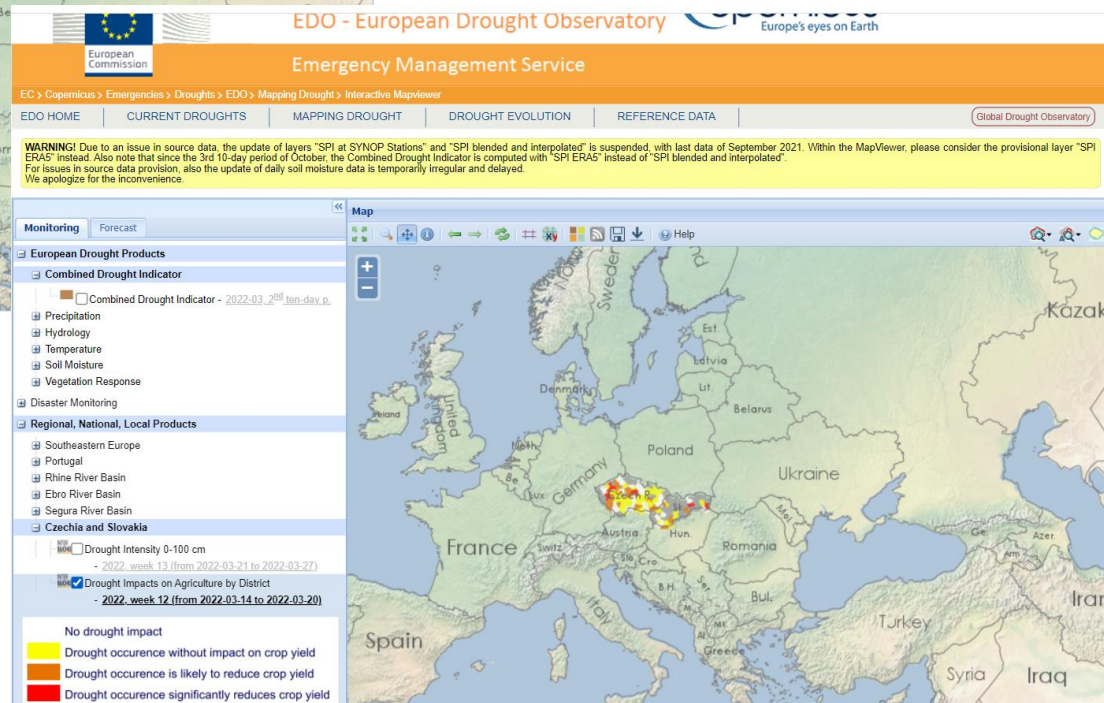
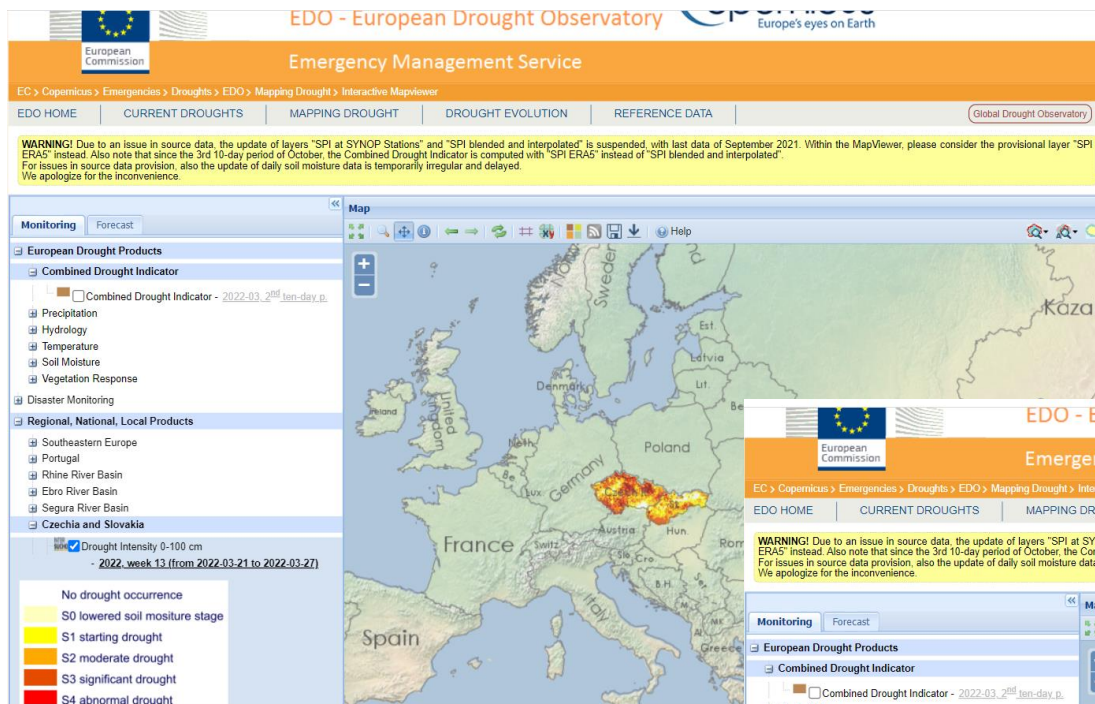
A dáváte upřímnou zpětnou vazbu, když něco nefunguje/nebo funguje...třeba v krátkých komentářích v dotazníku....



3. Spolupráce s Vámi je klíčová!!

Evropská komise „vidí“ české dopady sucha v přímém přenosu....díky Vám...

V případě výskytu sucha nemusíme Komisi vysvětlovat jak jsou dopady hodnoceny!



3. Spolupráce s Vámi je klíčová!! – PROTO JI CHCEME USNADNIT

Nový dotazník:

1. umožní rychlejší zpracování;
2. Poskytne lepší odhad fenologických fází – **klíčové pro odhad dopadů sucha...to nám zásadně chybělo v roce 2017 a 2018 při analýze škod v důsledku sucha;**
3. bude doufáme uživatelsky příjemnější...

VAŠE PŘEDPOVĚĎ SUCHA NA E-MAIL

Pokud si přejete odebírat pravidelné předpovědi sucha pro zvolený katastr (katastry) na váš e-mail, zvolte si variantu odběru.

ANO, chci odebírat předpovědi sucha NECHCI odebírat předpovědi sucha

Pondělí Úterý Středa Čtvrtek Pátek Sobota Neděle

Za každý níže zvolený katastr obdržíte jeden e-mail s předpovědí ve vámi zvolené dny.

Arnoštovice (Benešov)

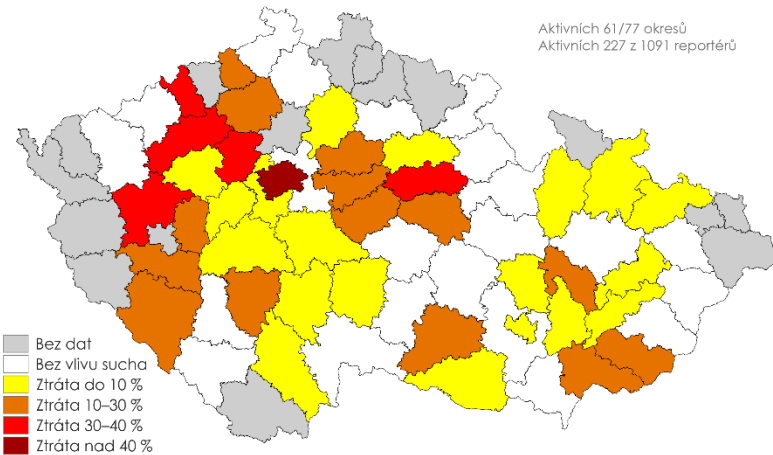
3. Spolupráce s Vámi je klíčová!! – PROTO JI CHCEME USNADNIT

Souhrnné informace můžeme rozesílat nejen vedení AK ČR ale i dalším partnerům....oslovte nás....

Souhrn hlášení dopadů sucho na zemědělství pro 2022-03-20

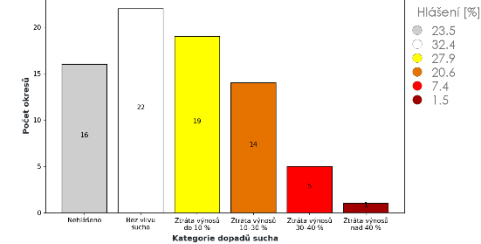
Odhadované dopady sucho na výnos hlavních plodin

Aktivních 61/77 okresů
Aktivních 227 z 1091 reportérů

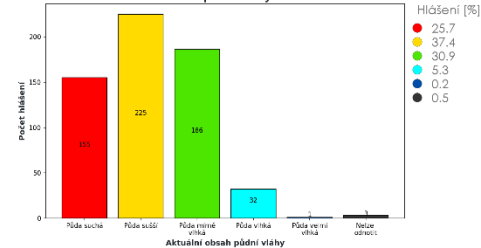


Nejhorší situace v okresech: Hlavní město Praha

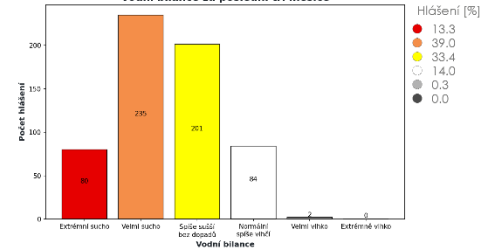
očet okresů v kategorii hlášených dopadů sucho na plodiny (Hlášeno 61/77 okrese)



Aktuální stav půdní vláhdy do 20 cm



Vodní bilance za poslední tři měsíce



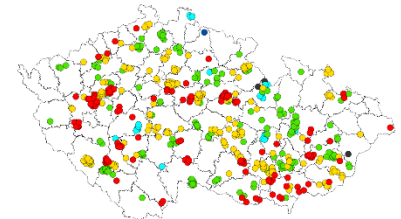
Aktuální obsah půdní vláhdy do 20 cm

- Půda naomak suchá, neformovatelná
- Půda naomak sušší, rozřypavé struktury
- Půda mírně vlhká, nízká soudržnost
- Půda vlhká, dobře tvarovatelná
- Půda velmi vlhká, ulpívá na prstech
- Nelze hodnotit

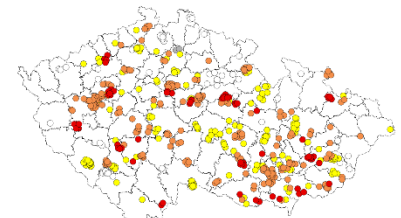
Vodní bilance za poslední 3 měsíce

- Extrémně sucho
- Velmi sucho
- Průběh spíše sušší
- Normální stav
- Velmi vlhko
- Extrémně vlhko

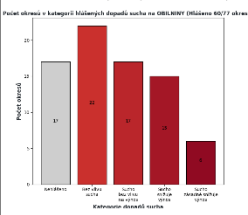
Aktuální obsah půdní vláhdy dle hlášení z jednotlivých katastrů



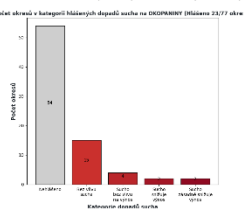
Vodní bilance za poslední 3 měsíce dle hlášení z jednotlivých katastrů



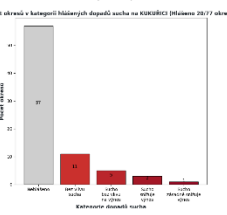
Hlášené dopady na obilniny



Hlášené dopady na okopaniny



Hlášené dopady na kukuřici

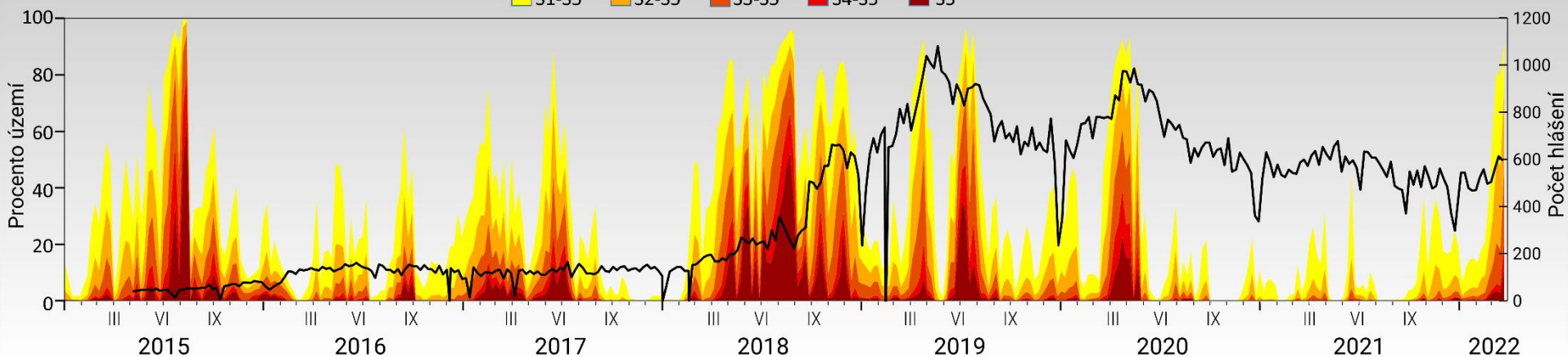


3. Jak samotné sucho ovlivňuje naši spoluráci? 😊

PROCENTO ÚZEMÍ ČR ZASAŽENÉHO VYBRANÝMI KATEGORIEMI SUCHA

S1 – Počínající sucho S2 – Mírné sucho S3 – Výrazné sucho S4 – Výjimečné sucho S5 – Extrémní sucho

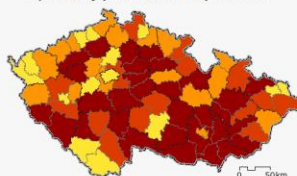
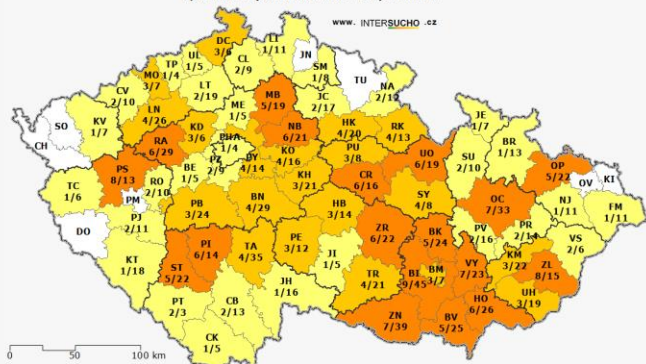
■ S1-S5 ■ S2-S5 ■ S3-S5 ■ S4-S5 ■ S5



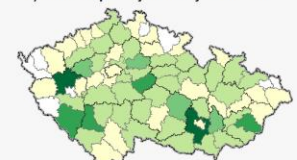
POČET RESPONDENTŮ A HLÁŠENÍ ZA OBDOBÍ: 13.03. - 20.03.2022

a) Aktuální počet aktivních respondentů

b) Celkový počet všech respondentů



c) Aktuální počet jednotlivých hlášení

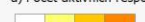


Aktivních: 227 respondentů
z 69 okresů
Celkově: 1091 respondentů
Počet hlášení: 596

a) Počet aktivních respondentů

b) Celkový počet respondentů

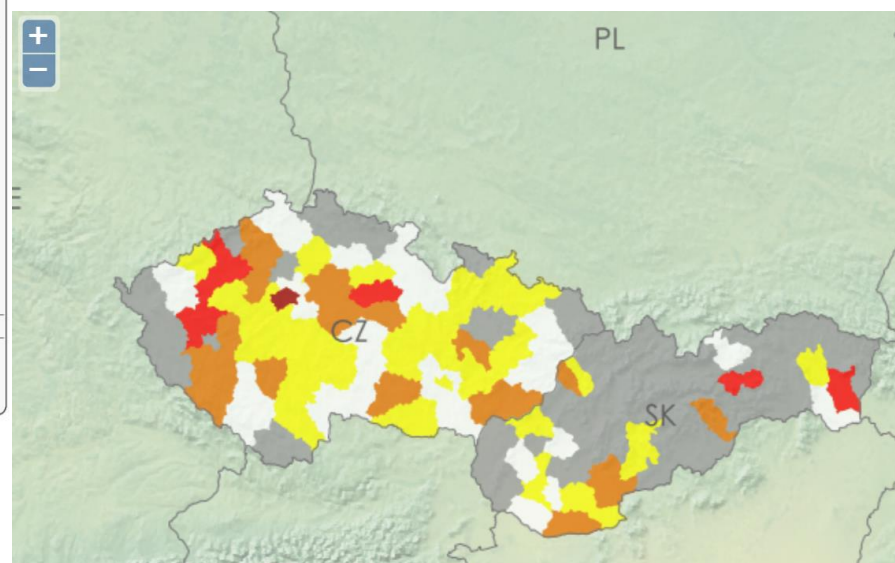
c) Počet hlášení



24.03.2022



Každý šedý okres „mrzí“ ...



4. Rychlé zprávy jsou na Twitteru.....

Postřehy, upozornění, novinky a zajímavosti o suchu a souvislostechdoplněné o houbařské a rybářské zážitky hlavního správce 😊 prof. Zdeňka Žaluda....



www.intersucho.cz @Intersucho · Mar 29

Tento čtvrtek (31.3. 2022) máme ve Větrném Jeníkově na Vysočině konferenci o suchu.

A bude krásně!!



www.intersucho.cz

794 Tweets

Follow



www.intersucho.cz @Intersucho · Jul 11, 2021

Kolik kloboučků najdete?

Fotka je také odpověď, jak je to aktuálně se suchem ve Ždánickém lese na jižní Moravě!





Každé opatření proti suchu je fajn. Jen by se to zase nemělo přehánět !!!